



Rapport mensuel sur la situation du marché du lait et des produits laitiers en Suisse

Edition janvier 2008

| Année | Production cumulée en tonnes (t) | | | | | Commerce extérieur en t | |
|-------------------|----------------------------------|------------|------------|------------|------------|-------------------------|------------|
| | Lait | Fromage | Beurre | PL écrémé | PL entier | Exp. from. | Imp. from. |
| | janv.-nov. | janv.-nov. | janv.-déc. | janv.-déc. | janv.-déc. | janv.-nov. | janv.-déc. |
| 2006 | 2'945'750 | 159'779 | 34'722 | 23'488 | 15'481 | 50'680 | 33'356 |
| 2007 | 2'991'343 | 162'633 | 33'258 | 21'980 | 16'265 | 53'894 | 37'245 |
| Différence | | | | | | | |
| Tonnes | 45'593 | 2'854 | -1'464 | -1'508 | 784 | 3'214 | 3'889 |
| % | 1.5 | 1.8 | -4.2 | -6.4 | 5.1 | 6.3 | 11.7 |

Entre janvier et novembre 2007, les livraisons de lait ont augmenté de 45 593 tonnes, soit 1,5 pourcent par rapport à la période correspondante de 2006.

Dans le secteur de la transformation du lait, on a enregistré entre janvier et novembre 2007 les différences suivantes par rapport à 2006:

- Produits laitiers: +14 381 tonnes (+1,7%) en équivalents-lait
- Fromage: +2 854 tonnes (+1,8%)
- Beurre -1 610 tonnes (-5,0%)
- PL écrémé: -1 822 tonnes (-8,5%)
- PL entier: +458 tonnes (+3,2%)

L'évolution du commerce extérieur du fromage pour la période de janvier à novembre se traduit par les chiffres suivants par rapport à l'année précédente (en tonnes de produits) :

- Exportations de fromage: +3 214 tonnes (+6,3%)
- Importations de fromage: +3 642 tonnes (+11,9%)

L'évolution la plus récente en matière de commerce de régulation a affiché les chiffres suivants en décembre 2007 par rapport au même mois de l'année précédente:

- Production de beurre : 2 909 tonnes (+146 t ou +5,3%)
- Production de PL écrémé : 2 292 tonnes (+314 t ou +15,9%)
- Production de PL entier: 1 475 tonnes (+326 t ou +28,4%)

Page spéciale:

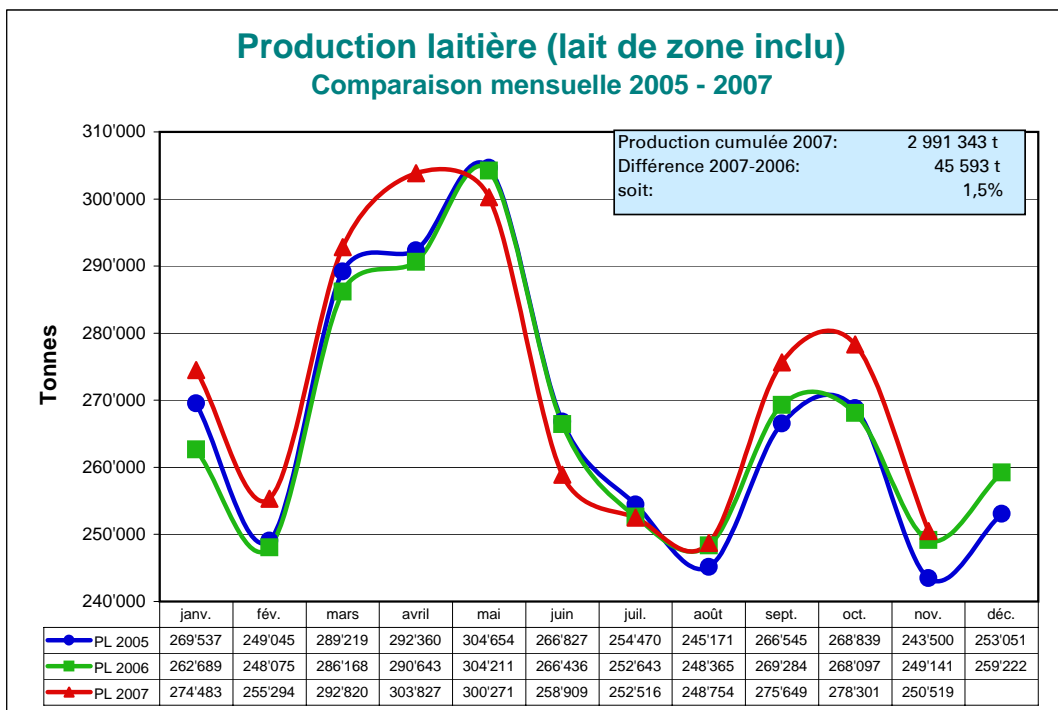
En 2007, 226 millions de kilos de lait ont été exportés grâce à la «loi chocolatière», ce qui correspond à une augmentation de 10,2 % par rapport à 2006.

Reproduction autorisée avec mention de la source

Source: www.swissmilk.ch/fr/pour-les-producteurs/transformation-du-lait/situation-actuelle-du-marche.html

Berne, le 23 janvier 2008

1. Production laitière



* PL = Production laitière

Source: TSM

Production laitière

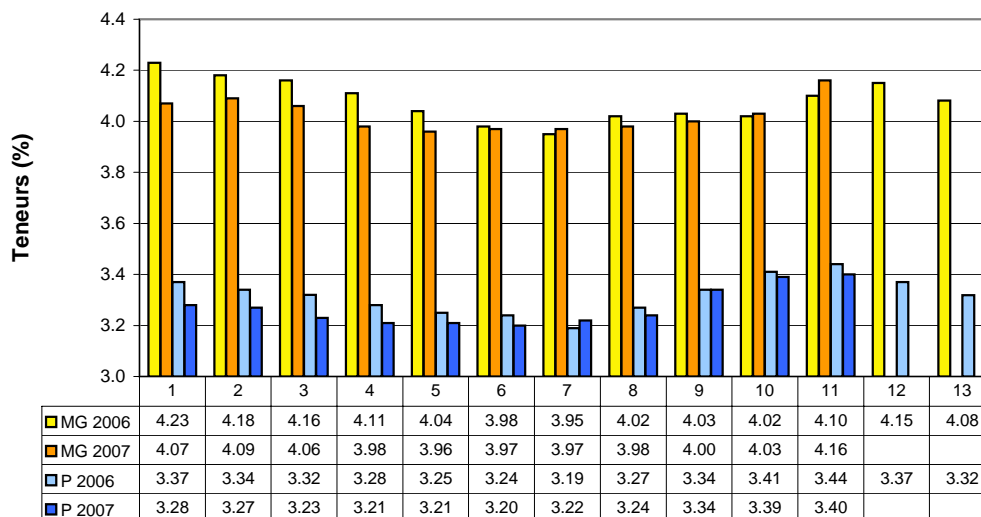
En novembre 2007, la production laitière a été de 250 519 tonnes, soit de 1378 tonnes ou 0,6 % supérieure au chiffre enregistré en novembre 2006 et de 7019 tonnes ou 2,9 % supérieure à la production de lait enregistrée en novembre 2005.

Pour les onze premiers mois de l'année civile, la production a augmenté de 45 593 tonnes, soit 1,5 %. Par rapport à 2005, la production laitière a augmenté de 41 174 tonnes ou 1,4 %.

Produits de laiterie

En novembre 2007, 77 363 tonnes (en équivalents-lait) de lait ont été transformées en produits de laiterie (lait et crème de consommation, yogourts et spécialités laitières, glaces comestibles incluses). Ce chiffre correspond à une baisse de 1624 tonnes (en équivalents-lait) ou 2,1 % par rapport au même mois de l'année précédente. Pour les onze premiers mois, il en résulte une augmentation de 14 381 tonnes ou 1,7 % par rapport à la même période de l'année précédente.

Teneurs du lait en matière grasse et en protéine Comparaison mensuelle 2006 - 2007



* MG = matière grasse; P = protéine (moyennes arithmétiques)

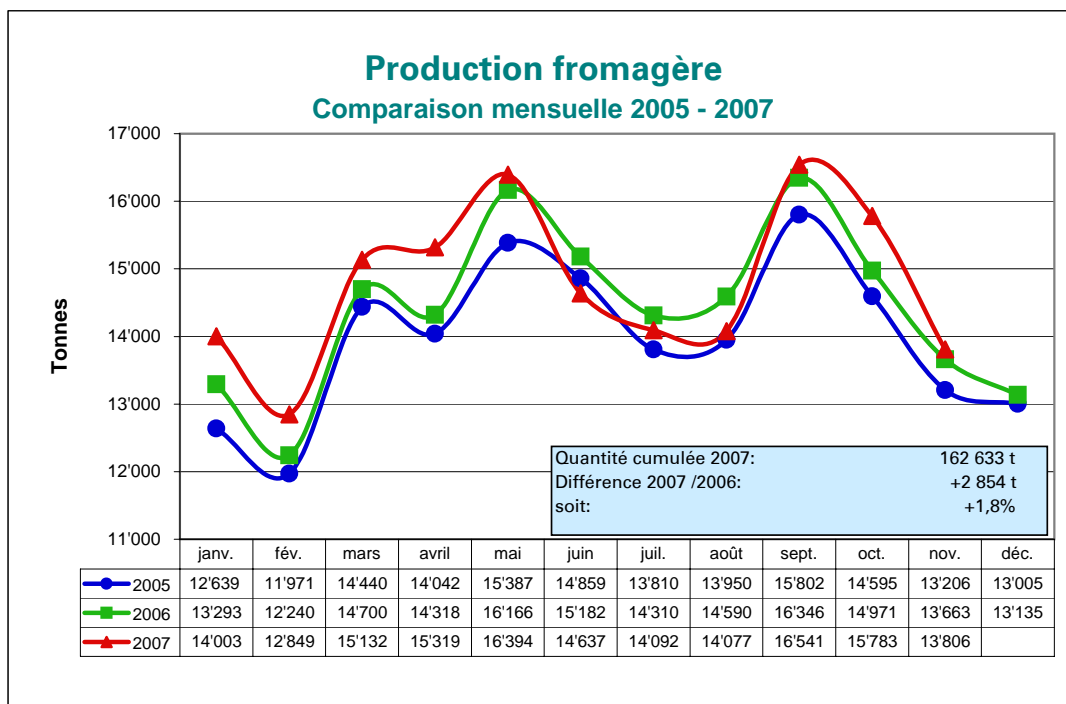
Source: TSM

Teneurs

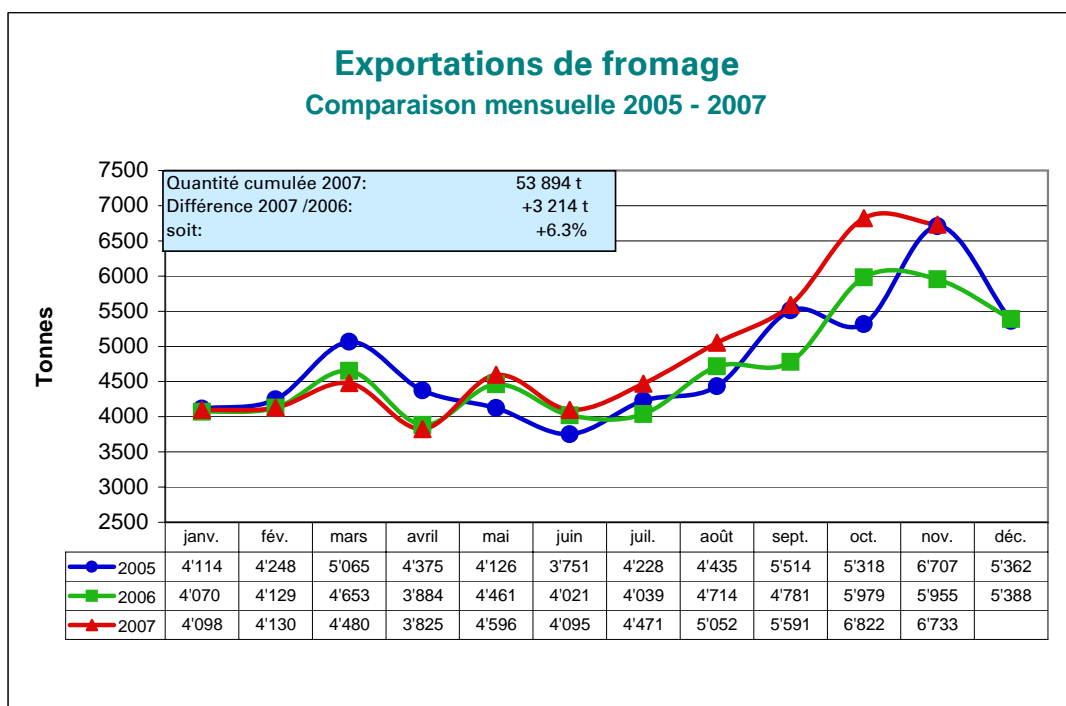
Au mois de novembre 2007, la teneur moyenne du lait en matière grasse a été de 0,06 point supérieure et sa teneur en protéine de 0,04 point inférieure par rapport au mois de novembre 2006. La teneur en matière grasse a donc augmenté de 1,5 % et la teneur en protéine diminué de 1,2 % par rapport au même mois de l'année précédente.

En tenant compte des quantités produites, en novembre 2007 la production de matière grasse a augmenté de 207 tonnes au total et celle de protéine a diminué de 53 tonnes par rapport au même mois de l'année précédente.

2. Fromage

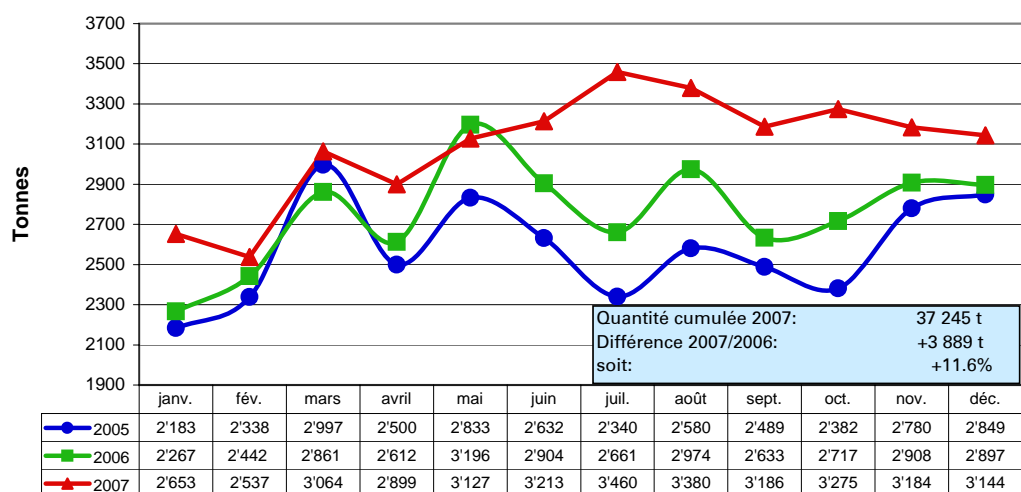


Source: TSM



Source: DGD, TSM

Importations de fromage Comparaison mensuelle 2005 - 2007



Source: DGD, OFAG, TSM

Production fromagère

En novembre 2007, 13 806 tonnes de fromage ont été fabriquées, ce qui correspond à une augmentation de 143 tonnes ou 1,0 % par rapport à novembre 2006. La production de fromage cumulée des onze premiers mois de 2007 a été de 162 633 tonnes, ce qui correspond à une progression de 2854 tonnes ou 1,8 % par rapport à 2006.

La hausse de la production cumulée concerne les fromages suivants: fromage frais (+703 tonnes ou +1,9 %), Appenzeller® (+104 t ou +1,3 %), Tête de Moine AOC (+138 t ou +7,3 %), fromage à raclette suisse (+565 t ou +5,4 %), Switzerland Swiss (+639 t ou +29,2 %), fromage de montagne et fromage en tranches à pâte mi-dure (+284 t ou +22,4 %), fromage d'alpage à pâte mi-dure (+177 t ou +10,9 %), Sbrinz AOC (+295 t ou +19,3 %), et les « autres fromages à pâte dure et mi-dure » (+2770 t ou +17,4 %). Ont enregistré une baisse: Emmentaler AOC (-2937 t ou -9,4 %), Le Gruyère AOC (-105 t ou -0,4 %), Tilsiter (-19 t ou -0,5 %), Edam suisse (-240 t ou -42,9 %), Vacherin Fribourgeois AOC (-12 t ou -0,6 %) et Fromage des vigneron (-49 t ou -13,7 %).

Exportations de fromage

En novembre 2007, 6733 tonnes de fromage ont été exportées, soit 779 tonnes ou 13,1 % de plus que le même mois de l'année précédente. Les exportations cumulées sur les onze premiers mois ont totalisé 53 894 tonnes, soit 3214 tonnes ou 6,3 % de plus que durant les onze premiers mois de 2006.

Ont progressé: Appenzeller® (+148 tonnes ou +3,1 %), Tête de Moine AOC (+127 t ou +12,9 %), Tilsiter (+85 t ou +21,0 %), Emmentaler AOC (+1119 t ou +5,6 %), Switzerland Swiss (+631 t ou 56,9 %), Raclette Suisse (+94 t ou 15,5 %) ainsi que les « autres fromages à pâte mi-dure » (+730 t ou +66,6 %).

Ont enregistré une baisse de leurs exportations: Le Gruyère AOC (-64 t ou -0,6 %), fromage à pâte molle (-14 t ou -4,1 %), Vacherin Fribourgeois AOC (-22 t ou -9,8 %) ainsi que Sbrinz AOC (-37 t ou -9,4 %).

Importations de fromage

On prévoit qu'en décembre 2007 les importations atteindront 3144 tonnes, ce qui traduit une hausse par rapport à décembre 2006 (+247 t ou +8,5 %). En 2007, les importations cumulées devraient atteindre 37 245 tonnes, soit une hausse de +3889 t ou +11,7 % par rapport à l'année précédente.

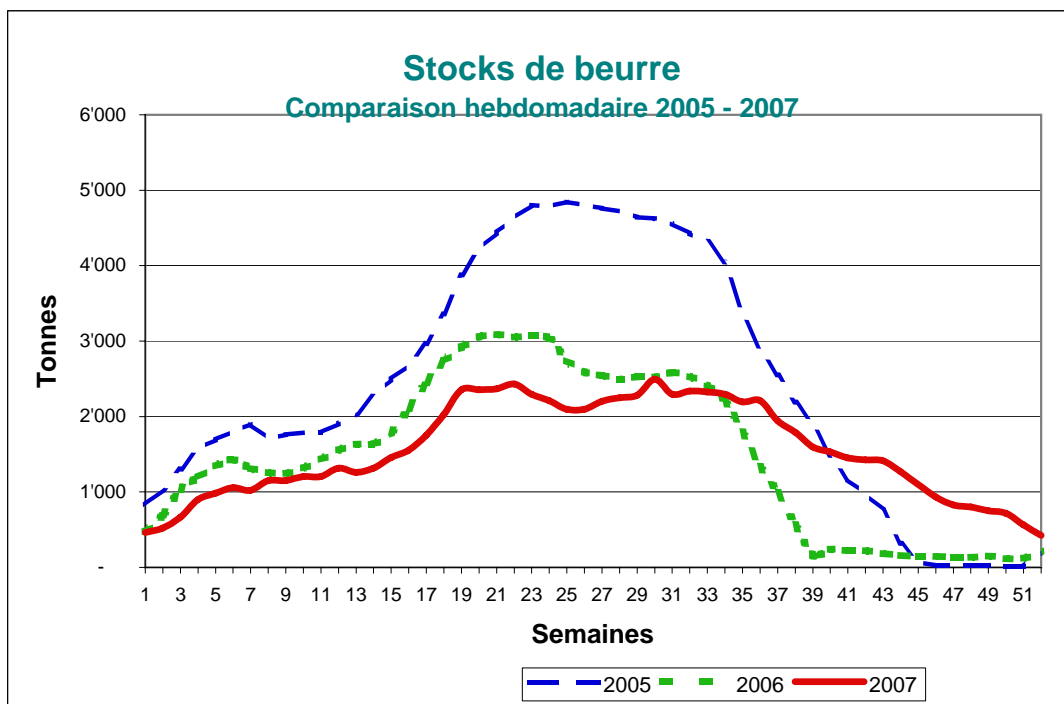
Excepté pour les fromages à pâte extra-dure, les importations ont augmenté pour toutes les catégories de fromages. En 2007, les importations ont atteint un niveau absolument inégalé par rapport aux années précédentes (par ex. 2000: 30 829 t).

Commentaire

De janvier à novembre 2007, les exportations de fromage ont progressé de 3214 tonnes ou 6,3 % par rapport à la même période de l'année précédente. Durant cette période également, les importations ont augmenté, elles aussi, de 3642 tonnes ou 11,9 %.

On prévoit que d'ici la fin de l'année le solde 2007 des échanges extérieurs sera défavorable à la Suisse de 400 à 500 tonnes environ.

3. Beurre (données fournies par les membres de l'OSB)



Source: OSB

Stocks de beurre de choix congelé

| Décembre | 2005 | 2006 | 2007 | Diff. p. r. à 2006 | |
|----------|------|------|------|--------------------|--------|
| | t | t | t | +/- t | +/- % |
| | 203 | 221 | 483 | 262 | 118.6% |

Production de beurre de choix

| Janv.-Déc. | 2005 | 2006 | 2007 | Diff. p. r. à 2006 | |
|------------|--------|--------|--------|--------------------|-------|
| | t | t | t | +/- t | +/- % |
| | 36'438 | 34'722 | 33'258 | -1'464 | -4.2% |

Ventes de beurre

| Janv.-Déc. | 2005 | 2006 | 2007 | Diff. p. r. à 2006 | |
|------------|--------|--------|--------|--------------------|-------|
| | t | t | t | +/- t | +/- % |
| | 41'030 | 41'549 | 42'582 | 1'033 | 2.5% |

(sans ventes locales et sans trafic de perfectionnement)

Production de beurre (beurre de choix)

En décembre 2007, 2909 tonnes de beurre ont été produites, soit 146 tonnes ou 5,3 % de plus qu'en décembre 2006. La production de beurre cumulée de janvier à décembre est de 33 258 tonnes. Par rapport à l'année précédente, cela correspond à un recul de 1464 tonnes, soit 4,2 %.

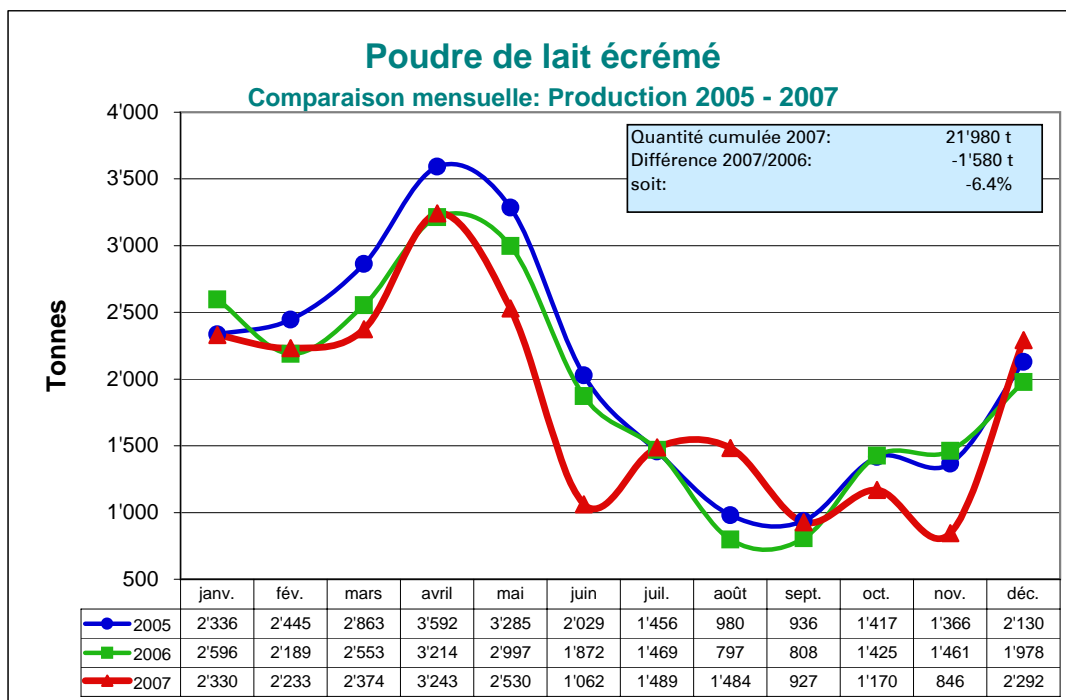
Stocks de beurre

A la fin décembre 2007, les stocks de beurre atteignaient 483 tonnes, ce qui correspond à 262 tonnes ou 118,6 % de plus que l'année précédente. L'augmentation des stocks par rapport à l'année précédente est imputable surtout à la progression de la production en décembre.

Ventes de beurre

En décembre 2007, 3622 tonnes de beurre ont été vendues, ce qui correspond à une baisse de 250 tonnes ou 6,5 % par rapport à décembre 2006. Les ventes cumulées de beurre de janvier à décembre 2007 ont atteint 42 582 tonnes, ce qui correspond à une augmentation de 1033 tonnes ou 2,5 % par rapport à l'année précédente. En décembre 2007, les ventes de beurre en petit conditionnement (commerce de détail) ont atteint 1786 tonnes, soit la quantité de l'année précédente qui était de 1787 tonnes. Par contre, les ventes de beurre d'industrie et de beurre fondu ont diminué de 249 tonnes ou 11,9 % par rapport au même mois de l'année précédente. La raison de ce recul soudain des ventes en décembre 2007 est due à la hausse du prix du beurre du 1er novembre 2007 ainsi qu'aux approvisionnements anticipés d'octobre 2007 liés à cette hausse. Pour le moment, il est impossible d'estimer les conséquences concrètes à long terme de l'augmentation des prix sur les ventes de beurre.

4. Poudre de lait



Source: IPL

Poudre de lait entier

En décembre 2007, 1475 tonnes de poudre de lait entier ont été produites, ce qui correspond à une augmentation de 326 tonnes (+28, 4%) par rapport au même mois de l'année précédente. La production cumulée de janvier à décembre est de 16 265 tonnes, soit 784 tonnes (+5,1 %) de plus que pendant la même période de l'année précédente. Les stocks s'élevaient à 833 tonnes, soit 162 tonnes de plus (+24,1 %) par rapport au même mois de l'année précédente.

Poudre de lait écrémé

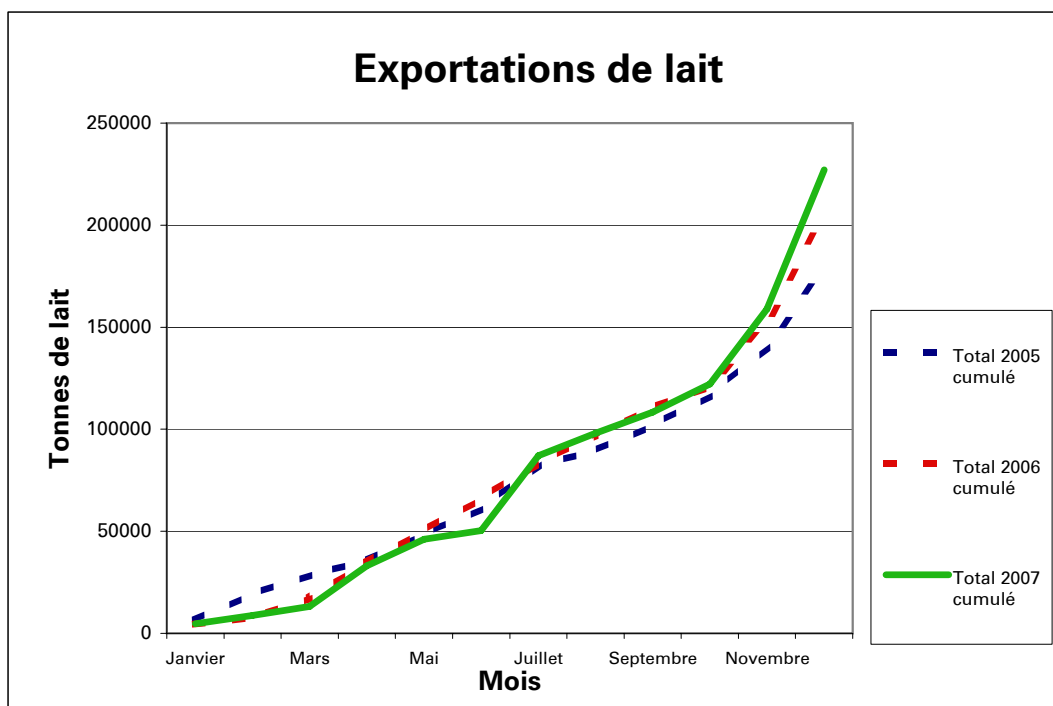
En décembre 2007, la production de poudre de lait écrémé a été de 2292 tonnes, soit 314 tonnes (+15,9 %) de plus qu'en décembre 2006. La production cumulée à fin décembre atteignait 21 980 tonnes, soit 1508 tonnes (-6,4%) de moins que durant la même période de l'année précédente. Par rapport à décembre 2006, les stocks ont atteint 1512 tonnes, ce qui représente une baisse de 68 tonnes (-4,3 %). A fin décembre, les exportations cumulées atteignaient 4778 tonnes, ce qui représente 6579 tonnes de moins (-57,9 %) que l'année précédente à la même date.

Commentaire

En 2007, il n'a manqué que 117 tonnes à la production de poudre de lait entier pour atteindre le chiffre record de 2004. Les exportations de poudre de lait entier avaient alors dépassé les 2000 tonnes. L'extension du marché intérieur est des plus réjouissante! Les turbulences qui s'annoncent à partir du 1er février 2008 autour de la « loi chocolatière » pourraient freiner la suite de cette évolution positive durant l'année en cours.

En raison de la demande globale relativement importante pour d'autres produits laitiers, la fabrication de poudre de lait écrémé a atteint en 2007 un niveau légèrement supérieur aux attentes. Il est remarquable que les exportations de poudre de lait écrémé aient dû être réduites de 58 % par rapport à 2006. En raison des budgets actuels, les exportations de poudre de lait écrémé devront encore une fois être nettement réduites durant l'année en cours. Ce pronostic devra peut-être être revu sous peu en raison des problèmes qui s'annoncent du fait de la « loi chocolatière ».

5. La "loi chocolatière" 2006 / 2007 / 2008



| Année | Préfixation (Mio. de kg de lait) | Exportations effectives (Mio. de kg de lait) |
|-------|-------------------------------------|---|
| 2004 | 145 | 140 (+16 excédent) |
| 2005 | 226 | 162 (incl. excédent 2004) = 178 |
| 2006 | 212 | 205 |
| 2007 | 250 | 226 |
| 2008 | 278 | |

En 2007, 226 millions de kilos de lait en équivalents-lait ont été exportés grâce à la « loi chocolatière », soit 127 millions de kilos vers l'UE et 99 millions de kilos en dehors de l'UE, ce qui correspond à environ 7 % de la production totale de lait. Par rapport à l'année précédente, la croissance est de +10,2 % (+21 millions de kilos de lait).

La préfixation effectuée en décembre 2006 pour l'année 2007 prévoyait des besoins à hauteur de 250 millions de kilos. Malgré la croissance réjouissante, cet objectif a été manqué de 24 millions de kilos. La préfixation pour 2008 prévoit des besoins en lait de 278 millions de kilos. Ce pronostic est supérieur de près de 11 % à celui de l'année précédente (+28 millions de kilos de lait). Par rapport aux exportations effectives de 2007, on peut établir les modifications suivantes à partir des pronostics pour chaque matière première (en tonnes):

- lait frais: +8800
- crème fraîche: +380
- poudre de lait entier: +4400
- poudre de lait écrémé: +630
- crème en poudre: +150
- lait condensé: +850
- beurre (total): +270

Au total, les modifications donnent une quantité supplémentaire de lait de 52 millions de kilos. Ces calculs sont effectués en partant du principe qu'il n'y aura pas de trafic de perfectionnement.