

Santé des onglons – quelles mesures sont vraiment efficaces?

LES MALADIES DES ONGLONS sont un problème de santé important chez les vaches laitières. Un parage fonctionnel régulier et diverses mesures de gestion permettent toutefois de les prévenir.

Quelles sont les mesures les plus efficaces pour améliorer la santé des onglons? Une étude menée par la Clinique des ruminants de la Faculté Vetsuisse de Berne, en collaboration avec l'Association suisse des pareurs d'onglons (Aspo), l'Institut VPHI (Veterinary Public Health Institute) de la Faculté Vetsuisse de Berne et la Haute école des sciences agronomiques, forestières et alimentaires (HAFL), donne des indications précieuses. Les problèmes d'onglons de 1449 vaches laitières suisses réparties sur 78 exploitations ont été répertoriés par les chercheurs sur place pendant le parage routinier. En plus de la propreté des animaux, diverses autres données liées à l'exploitation et à la gestion ont été relevées, afin de déterminer les facteurs ayant une possible influence sur la santé des onglons.

15% de boiteries Environ 15% des vaches (80% des exploitations) souffraient de boiteries. Le nombre de

vaches atteintes de Mortellaro et le nombre d'exploitations touchées par cette maladie étaient effroyablement élevés (29.1%/73.1%). Durant les 10 dernières années, la maladie de Mortellaro s'est développée pour devenir la plus importante maladie des onglons, avec des conséquences fortement négatives sur le bien-être et la rentabilité des vaches laitières suisses. Mais les défauts de la ligne blanche (80.7%/100%), les maladies des onglons à effet de signal (65.6%/98.7%), la pourriture du talon (34.2%/88.5%), les saignements importants de la sole (27.9%/87.2%) et les ulcères de la sole (ulcères de Rusterholz) (11.5%/74.4%) étaient aussi fréquents. Par contre, la fourbure sub-clinique (5.4%/47.4%), la fourbure chronique (3.3%/25.6%), les fourmières (4.7%/42.3%), les infections de la pointe de l'onglon (4%/42.3%), les verrues interdigitées (3.1%/33.3%), la double-sole (2.6%/33.3%), les ulcères de la sole (0.4%/6.4%), les blessures profondes (0.4%/6.4%) et les panaris (0.1%/1.3%) étaient moins fréquents.

Causes et prévention Le parage fonctionnel est, pour autant qu'il soit fait de manière correcte et régulière, un outil important et efficace pour prévenir les maladies des onglons. Bien que 66% des vaches présentaient une lésion des onglons (= maladie des onglons à effet de signal) lors du parage, seulement 15% des vaches boitaient. Le parage des onglons est une bonne solution pour reconnaître précocement et corriger rapidement les problèmes d'onglons. Nettoyer et désinfecter soigneusement les outils est toutefois important, afin d'éviter la transmission

de maladies contagieuses comme la Mortellaro. D'autres résultats découlant de l'étude: les fourbures chroniques et les ulcères de Rusterholz étaient plus fréquents sur les exploitations affourageant de l'ensilage. Les exploitations détenant principalement des vaches Holstein étaient plus touchées par la Mortellaro que celles détenant des vaches Fleckvieh ou des brunes. Les brunes avaient en plus moins souvent de lésions aux onglons que les vaches Holstein. Les éleveurs, pour qui la santé des onglons de leurs vaches était très importante, avaient moins de boiteries sur leur exploitation. L'intérêt, les connaissances sur le sujet et l'observation fréquente des animaux à la recherche de signes de boiterie, comme par exemple le dos rond lors de déplacements, permettent de déjà reconnaître des boiteries légères et de les traiter rapidement, avant que l'inflammation et la douleur ne provoquent une perte de productivité importante. Sur la base des données connues, il est possible de proposer diverses recommandations pour la pratique (voir encadrés).

Johanna Becker



Un parage régulier est une des mesures les plus efficaces contre les maladies des onglons.

Importance de la santé des onglons pour l'éleveur

«Les onglons portent le lait». Une vache dont la santé des onglons n'est pas optimale reste en dessous de son niveau potentiel de production. C'est pourquoi il est important de veiller quotidiennement à l'apparition de boiteries (surtout aussi les plus minimes). Une bonne santé des onglons nécessite un intérêt de la part de l'éleveur et une bonne coopération entre l'éleveur, le pareur et le vétérinaire.



Santé des onglons: facteurs d'influence et mesures à adopter

Propreté

Des couches propres, des passages fréquents de racleur (min. 6x/jour) et un lavage régulier des membres et des onglons (pédiluve, à la main) sont des aides importantes pour prévenir les problèmes d'onglons. Là où le fumier peut ramollir la corne, la qualité de la corne et ses défenses diminuent – des animaux propres avec une corne dure sont moins fréquemment atteints de boiterie et de problèmes d'onglons tels la Mortellaro, la pourriture du talon, les fourmilères et les ulcères.



Génétique

Une hauteur de talon insuffisante et une forte production laitière sont souvent liés à une plus grande prédisposition envers les problèmes d'onglons tels la Mortellaro, les ulcères et les fourmilères. Veiller à de bons onglons et à une bonne longévité lors de l'élevage!



Fréquence du parage fonctionnel routinier du troupeau

Un parage fonctionnel routinier du troupeau (2x/an, plus souvent selon le mode de détention et la vulnérabilité des vaches) par un pareur bien formé est essentiel. S'il est bien fait, le parage fonctionnel aide à prévenir les maladies des onglons et améliore le bien-être des vaches. Important: afin d'éviter la transmission de la maladie, nettoyer et désinfecter les outils après chaque exploitation et après chaque vache atteinte de Mortellaro!



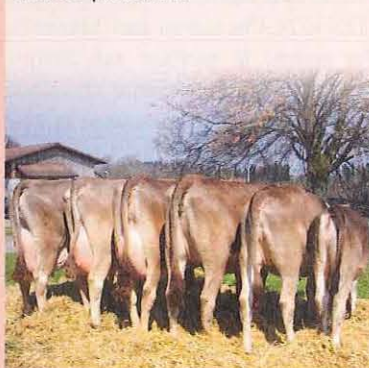
Présence d'autres maladies

Une vache atteinte de pourriture du talon sera souvent aussi atteinte de Mortellaro. Donc: examiner de manière très attentive les onglons atteints de pourriture du talon (aussi l'espace interdigité !), car une reconnaissance et un traitement rapide des animaux atteints de manière aigüe est un des piliers essentiels permettant de maintenir la propagation à un niveau minimum au sein du troupeau. Les ulcères et les autres lésions prédisposent, suite à une atteinte du tissu podophylleux, aux verrues interdigitées – à bien observer!



BCS

Viser un BCS (Note d'état corporel) optimal! Si le BCS ne correspond pas au stade de lactation (vache en lactation maigre, vache tarie grasse), adapter l'alimentation et parer les onglons de manière préventive.



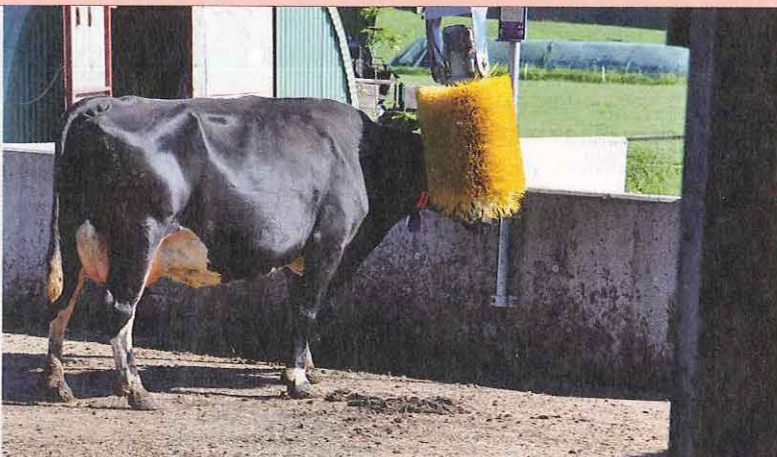
Ensilage

Lors de l'affouragement d'ensilage – en particulier lors de l'affouragement d'une RTM – veiller à une structure suffisante, un bon degré de mélange et une hygiène optimale!



Programme SRPA

Le mouvement favorise la circulation sanguine des onglons et ainsi aussi la croissance de corne saine. Veiller à une bonne qualité et à la fonctionnalité du sol des courettes extérieures.



Auteur Dr Johanna Becker, Clinique des ruminants, Faculté Vetsuisse de l'Université de Berne, 3012 Berne

INFOBOX

www.ufarevue.ch

7-8 · 14